

01 WIN AD + primado プリ窓
施工実績

work example

高齢者施設の 直射熱対策に 活用した事例。

customer

デイサービスセンター「手とて」
所在地
〒214-0021 川崎市多摩区宿河原 5-21-21
業種
地域密着型通所介護・介護予防通所サービス

デイサービスセンター「手とて」様の店舗環境は正面側がほぼ全面ガラスサッシに覆われ午後から西日が厳しく差し込む環境でした。高齢者のための施設は、朝から夕方まで長時間を過ごして頂く場所ですので、お客様に快適に過ごして頂けるにはどうしたら良いかとオーナー様は悩んでいらっしゃいました。

01 WIN AD + primado プリ窓
施工実績

work example

店舗外観にはWIN-AD。太陽光での射熱・退色・温度変化に強い性能の仕様ですので体感する厳しい暑さ寒さを緩和し快適な室内環境にします。また硝子面へのサイン手法は様々で、貼り素材によっては見た目が室内へ影響するケースが多く、シート系素材などは、室内側からの絵柄の色が逆光色に見えたり、室内が暗くなるという現象が見られますがWIN-ADは、それをクリアする印刷技術で特許を取得しております。



インクジェットプリントが拡げる喜び。

01 WIN AD + primado プリ窓
施工実績

work example

室内環境には、プリ窓。設置により日常に美観を添えるとともに、窓際の直射熱による暑さや冷え込みをブロックするため、エアコン効率も大幅にアップし快適な室内環境へと生まれ変わりました。

オーナー様からは、「機能的でいて明るくオシャレな空間になった」とのコメントを頂きました。キャッチコピーから新しい「手とて管生店」は、デザイン性豊かに機能性を伴う室内環境に配慮した介護施設となりました。



01 WIN AD + primado プリ窓
施工実績

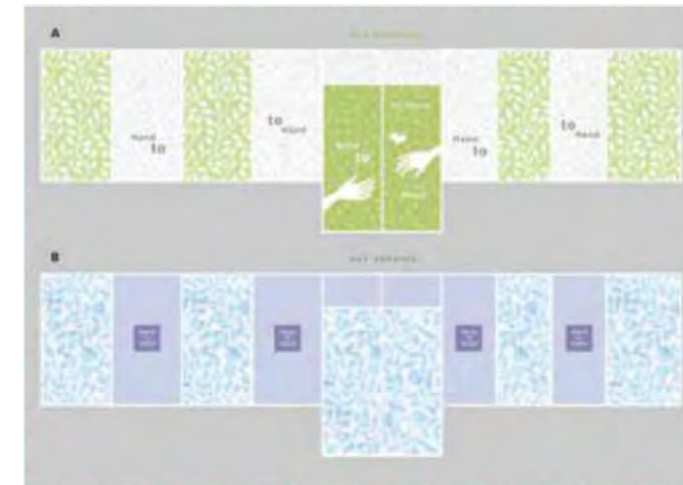
work example

内外の窓面の企画案をご提案。外観から室内までトータルにデザイン構築しました。外観・内窓ともに居心地のよさをテーマにお客様のロゴ・コーポレートアイデンティティのイメージコンセプトやカラーを大切にしながら各4案をご提案させていただきました。デイサービスセンター「手とて」様とフシキのWIN-ADがまさに手をつなげていただき、室内環境に心地よさと快適さを実現しました。

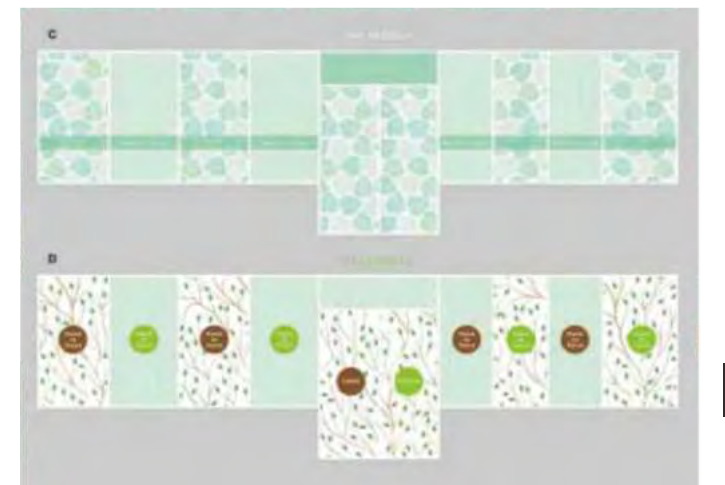
presentation



外観採用案



室内採用案



もうカーテンはいらない 変形窓枠でオーダーカー テンをやめプリ窓導入 西日・冷気対策事例。

customer

川崎市 宮前区 N邸様
形態
マンション 築25年

掃き出し窓: W2000 H1860mm

板厚: 4t ポリカ色: ブロンズ

樹脂枠: ブラウン

2017年10月 もうカーテンはいらない!
プリ窓秋フェア
築25年のマンション
角部屋でベランダがL型形状で
吐き出し窓が三箇所設置。
その窓枠サイズが三種共に変形影響で
カーテンは全てオーダーメイドになる。

リビング・寝室・和室 吐き出し窓

寝室の窓に導入頂きました。

近隣マンションとの視界や幹線道路添いから排気ガスなどから窓の開放が厳しい点でプリ窓は室内を暗くせず、清掃も拭き掃除で簡単な点からご採用頂きました。

取り付け作業は奥様が自ら行い簡単設置をご体験頂きました。この経験から他の窓への導入をご検討頂いております。



戸建住宅のアルミ枠障子 和紙貼替やめプリ窓導入 結露・冷気対策事例。

customer

川崎市 麻生区 M邸様
形態
戸建住宅 築15年

掃き出し窓:W2000 H1860mm

板厚:4t ポリカ色:フロスト

格子枠:再利用

2017年10月 もうカーテンはいらない!
プリ窓秋フェア
築15年の一般的な戸建て住宅。
和室窓にアルミ製障子戸
和紙の汚れ・破れの度に貼替て利用。
当社製品を知り、障子紙の部分をプリ窓
仕様に変更し、綺麗な絵柄と結露・冷気
のお悩みを解決!お部屋が明るくなったと。

和室 引き違い窓

和室の二窓に導入頂きました。
和室窓に障子戸が付いていると白和紙が
当たり前の組み合わせ。優しい桜色ベース
に桜柄をあしらったデザインを選択。
日中帯はお部屋を暗くせず明るい感じで
夕方以降は室内灯にて絵柄がはっきりと
観えてきます。隣家窓との関係も優しく
プライベートを守れます。遮音効果も得られ、
エアコン効率もUPします。



日本家屋特有の障子・縁側 ガラス戸をプリ窓にて防寒 旅館風にした事例。

customer

川崎市 宮前区 M邸様
形態
一戸建 約築35年
引き違い窓:W1600 H1300mm
板厚:4t ポリカ色:フロスト

掃き出し窓:W2630 H1760mm
4枚引き戸車付樹脂枠仕様
樹脂枠:ビスケット

お庭がある一戸建の日本家屋
床の間の障子。今までは旦那様が障子紙を
張替え役だったが自分では出来ない奥様。
障子戸木枠を再利用し、障子紙部分をのみを
プリ窓に交換。縁側のガラス戸内側に4枚
引きのプリ窓を導入。日中は室内を暗くしな
い効果と、室内を綺麗に隠せるプリ窓は、
カーテンとは比較出来ない機能で改善。

今まで使っている障子戸は再利用可能です
木枠に溝堀をしてプリ窓基材を差し込み平
板部にて強度をとります。
廊下手前の障子戸よりは、硝子際に内窓を
付けた方が防寒対策になります。
長い歳月で窓枠の歪みも出ますが、樹脂枠
仕様で調整は可能となります。本案件は新
規にて窓枠を作り円滑なスライド戸車仕様
の樹脂枠にて作成しました。
旅館の様な風情あるお部屋になりました。



手前障子枠は再利用 中央格子はプリント



日中帯は採光し室内を暗くしない



ペットの猫ちゃんを綺麗な写真の背景として活用。 インスタグラムで高評価で美しい空間とした事例。

customer

東京都 多摩市 A邸様
形態
マンション 約築10年
掃き出し窓:W1700 H2100mm
板厚:6t ポリカ色:フロスト

掃き出し窓:W1800 H2100mm
板厚:6t ポリカ色:フロスト
樹脂枠:ホワイト

多摩ニュータウンのマンションで可愛い猫ちゃんを大切に暮らされているご家庭。ベランダに面した掃き出し窓が二つ有り、線路際立地。冷気対策と電車騒音に効果を期待され導入。綺麗なデザインは猫ちゃんの背景デザイン見栄えとして選択。インスタ映え仕様のプリ窓事例。

ペットのいたずら好きは可愛いですが猫ちゃんとカーテンはエンドレスのお悩み。
もうカーテンはいらない!
猫ちゃんにとっては残念かもしれませんが窓ぎわはスッキリとして、ホコリの問題も洗濯のお手間もすべて解決!
テーテン柄付き二重窓 それが「プリ窓」硝子と異なり「割れない」ので、より安心感が得られます。



15 primado
プリ窓
住宅施工実績

work example

ベランダへの窓をプリ窓にした事で猫ちゃんが開けられ出入り可能にした事例。

customer

川崎市 宮前区 F宅様
形態:一戸建 約築28年
引き違い窓:W1800 H2100mm
板厚:4t ポリカ色:スノー
FIX窓:W1600 H1300mm
板厚:4t ポリカ色:スノー

樹脂枠:戸車付仕様

ベランダ掃き出し窓。ペットの猫ちゃんがいたずらでカーテン遊びをして破る事3回目にプリ窓に変更。ベランダへの行き来をプリ窓にする事で、猫ちゃんたちが横引き開閉を覚え、自ら開けて出入り。※戸車仕様
爪とぎ攻撃も問題なく猫ちゃん3匹との生活は充実。デザインはボタニカル調

15 primado
プリ窓
住宅施工実績

work example

小さいリビングに大きな硝子は暑くて寒い典型的な間取りです。エアコンの設定も何気に強めてしまいます。プリ窓導入後は硝子面側から冷気が流れる感触を始めて体感したとの声。受験生のお子様も夜間帯の勉強も冷えの違いに驚愕するほどの効果だと。一年を通してプリ窓の良さを体感して頂ければ、必需品とって頂けると確信します。猫ちゃん以外に小さいお子様やワンちゃんが激突してもプリ窓は安心です。



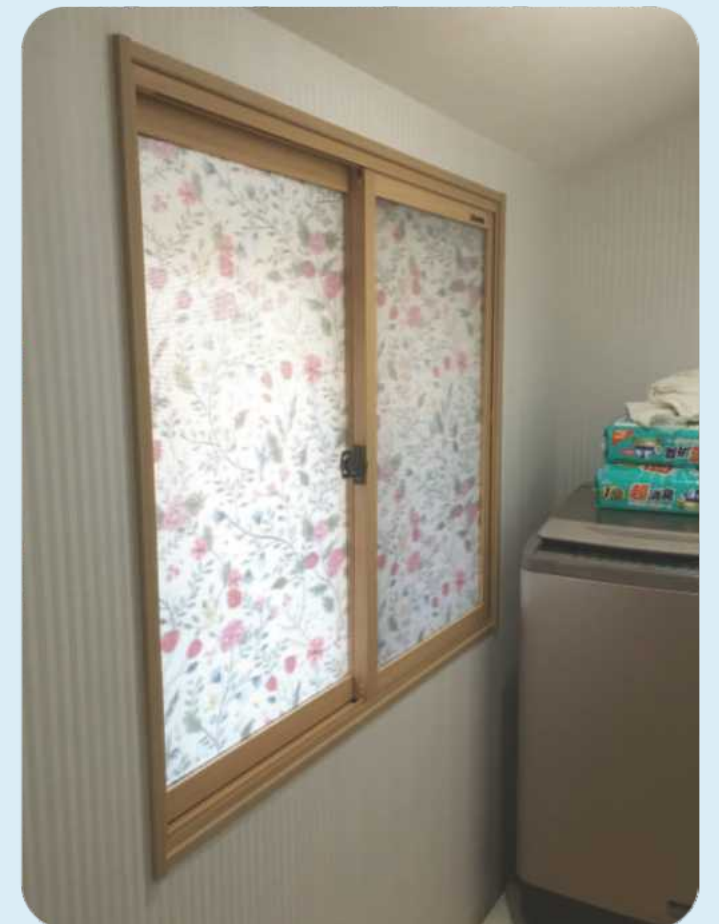
もうカーテンはいらない 一般的な二重窓を各所に 設置、カーテン取付位置 が無く遮視対策事例。

customer

横浜市 青葉区 T邸様
形態
一戸建 築25年完全リフォーム
引き違い窓:W1500 H1200mm
板厚:4t ポリカ色:スノー
樹脂枠:YKKブラマードU

2017年10月 もうカーテンはいらない!
プリ窓秋フェア
築25年の一戸建 完全リフォーム
角窓全てYKKブラマードUを設置
2階浴室洗面部の窓をプリ窓導入。
通常硝子窓にプライベートフィルムを
貼る施工も同時。

浴室洗面部窓に導入頂きました。
YKKブラマードU+プリ窓仕様
カーテン不要の花柄二重窓となりました。
T邸様は全ての窓を二重サッシにする事で
カーテン設置位置が外窓と内窓の間にしか
取付できない窓もあり、もう少し早めに当
社プリ窓を知りたかったと仰って頂きまし
た。カーテンが取り付け出来ない窓にはプ
ライベートフィルムを貼り施工致しました。



もうカーテンはいらない 玄関部のベランダ窓に プリ窓導入事例。

customer

川崎市 宮前区 G宅様
形態
複合世帯ビル 築28年

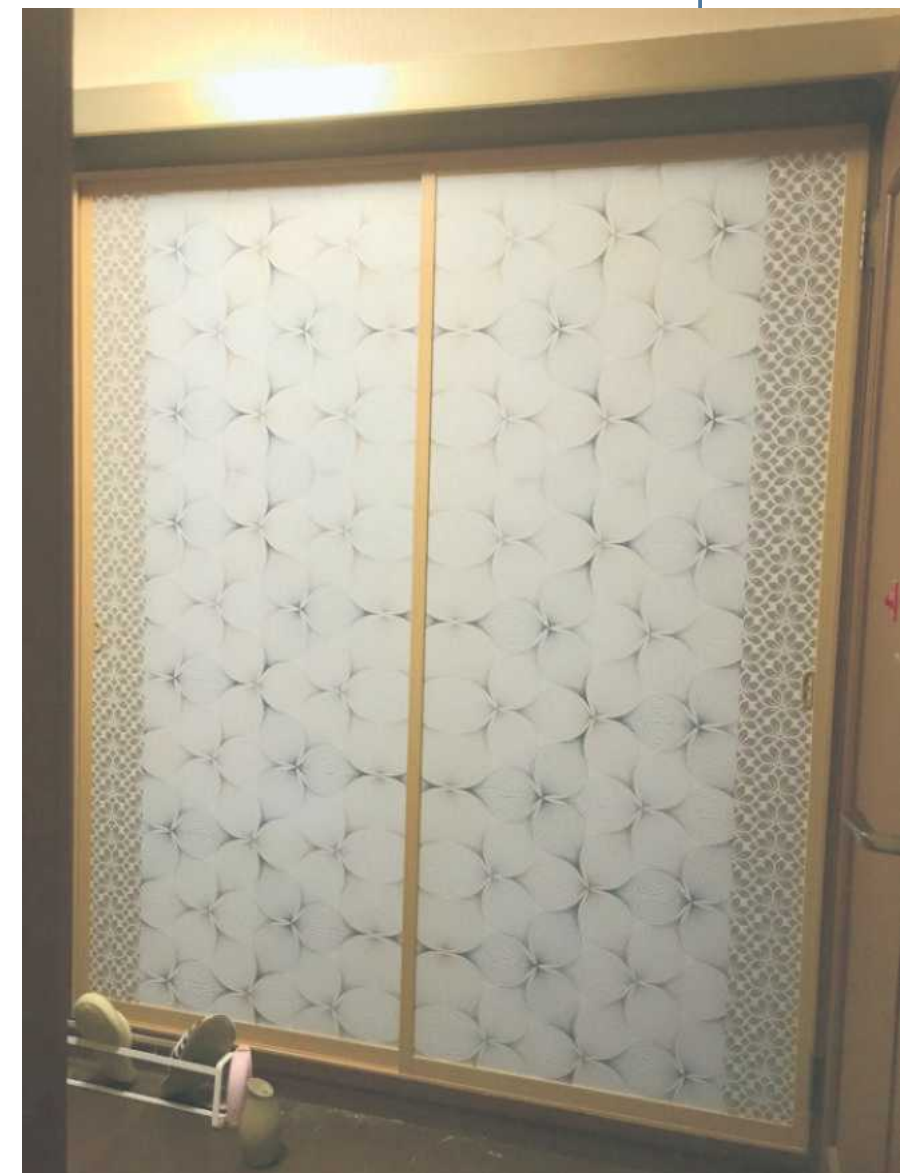
引き違い窓:W1800 H2060mm

板厚:4t ポリカ色:スノー

2017年10月 もうカーテンはいらない!
プリ窓秋フェア
築28年の一戸建
ベランダ用引き違い窓部にプリ窓導入
北向き窓の寒さ対策に効果有り

北向きベランダに面した引き違い窓
カーテンを無くしプリント二重窓 戸車付
寒さ対策として導入。体感温度としては
2~3度は違うと喜ばれました。

玄関なので埃や花粉の入口となるため
カーテンを撤去する効果があったとの事



寝室のベランダ窓をYKK 防犯タイプ鍵付プラマード U+プリ窓にした事例。

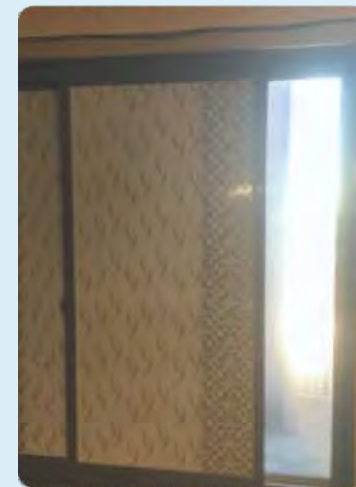
customer

川崎市 宮前区 H様
形態:一戸建 約築28年
引き違い窓:W1800 H2100mm
板厚:4t+4t ポリカ色:スノー・ブロンズ

YKKプラマードU
樹脂枠:窓枠ふかし枠仕様

寝室ベランダ面の掃き出し窓
窓枠幅40ミリしか無く、YKKプラマードU
は窓枠幅72ミリ以上必要な為、窓枠にふか
し枠を32ミリ分拡張するオプションを実施
本来は重量タイプとなる硝子をセットする
メーカー品は様々なオプションが豊富。
プリ窓は軽量タイプなので窓枠拡張は手軽
な工法も可能です。

寝室 遮光タイプ事例
北側ベランダ向きは、冬は寒く 夏は暑い
YKKプラマードUは鍵付 密封性が高く
安全性・遮音性も優れた仕様となる。
室内側デザインと室外側デザインを異なる
絵柄にて実施。



もうカーテンはいらない。 キッチン・リビングリフォー ムにプリ窓導入事例。

customer

川崎市 宮前区 | 様宅
形態 複合世帯ビル 築28年
引き違い窓: W1800 H2060mm
板厚: 4t ポリカ色: スノー
ポリカ色: フロスト

2018年6月 リフォーム事例
築28年の集合住宅4階
南面のテラス側に引違サッシとFIX硝子
西面のバルコニーの引違サッシ
暑さ・寒さの原因の大きな硝子サッシ
昼前から夕方まで陽の差し込む
リビングとキッチンをリフォーム時に導入

キッチンは西面のバルコニーの引違サッシ
隣接地が森林を伐採した素晴らしい景観
しかし伐採前は西日が差し込まなかったが
伐採した事で、午後からの日差しが直射熱
となりキッチンが暑くなり、暑さが治まると
低温になり寒さが厳しいロケーションです。
ロールスクリーンを用いてましたがキッチン
の汚れが付着するなどの悩みを
「プリ窓」が全て解消する事が出来ました。



インクジェットプリントが拡げる喜び。

18 primado
プリ窓
住宅施工実績

work example



リビングは南面にテラスがあり
FIX硝子と併せて大きな硝子面
「開放的で明るくていいですね」
って言われてますが、エアコンが
常にフル稼働な環境でした。
夜間帯の冷気はエアコンでは
足元は効かず、冬場はつらさが
電気代として表れてました。
「プリ窓」を導入し、全ての面で
快適さが電気代にも反映しました

18 primado
プリ窓
住宅施工実績

work example



19

住宅施工実績

work example

築28年のリフォーム時に 廊下の壁紙の模様替えを プリ壁導入した事例。

customer

川崎市 宮前区 | 様宅
形態 複合世帯ビル 築28年
ボリカ4t フロスト
サイズ:W5200 H2300

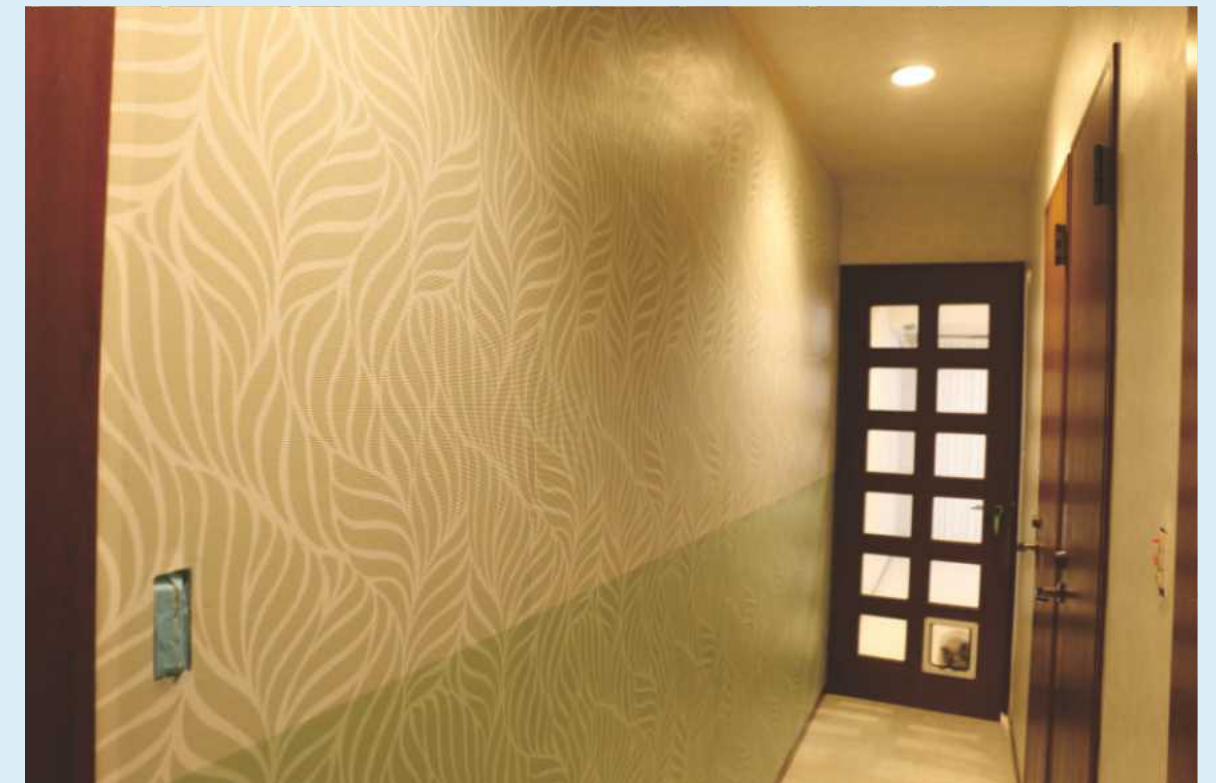
2018年6月 リフォーム事例
築28年の集合住宅4階
28年間壁紙を貼替しなかった為
旧壁紙の剥がしが困難で、剥離作業の
工費がかさみ、工期への影響などから
プリ壁導入にしました。

19

住宅施工実績

work example

壁紙模様替えの際に、旧壁紙がなかなか剥がれない事例があります。作業人員増員又は工期延長に伴う事があります。こんな時にはプリ壁を既存壁に設置する事もお奨めです。設置した部屋の防音効果も多少は得られます。



新築のハイスペック硝子窓は 直射熱が倍増されるほど暑く 朝から遮光カーテンが必要。 そのお悩みを全て美的に解決

customer

川崎市 宮前区 0様
形態 新築住宅 2か月後 導入
ホリカ4t フロスト
サイズ:W1800 H2100
箇所:3部屋の掃き出し窓部に採用

2018年11月 新築事例

2018年8月末竣工した新築住宅

ガラス窓は全て複層硝子サッシ

しかし夏場の直射熱を浴びた複層ガラスの暑さに、朝から遮光カーテンを引き

室内に電気が必要な部屋となった。

断熱プリ窓は設置数分で効果を評価された。

マンション100室保有の大家様
新築のご自宅は超ハイスペック
しかし複層ガラスは暑くて辛く
断熱プリ窓で美的快適空間へ
設置数分で「手のひら」の温度
で大家さんの笑顔が頂けまし
たと物件担当の不動産会社様
からお礼の言葉を頂戴しました

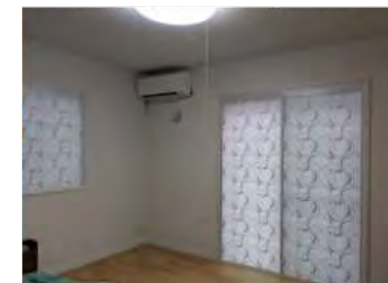


新築戸建て
カーテンが一切無い窓際は
スッキリとして、臭いにつかず
快適な居室となりました。

customer

川崎市多摩区 F様
形態 新築住宅 導入
リビング・寝室・
仕事部屋・子供部屋
時期:2020年12月

新築住宅契約直後に決定
通常カーテン類予算50万円程
を全て「プリ窓」にしました。
エアコン工事前に設置施工完了
させてからの引越しとなる。
ベストなタイミングな新居と
なりました。



新築戸建ては窓が少なく
必要最小限にて快適さを維持
最新スペック窓にも有効性有
エアコンスペックダウンでも
十分な効目を発揮した。

customer

川崎市宮前区 O様
形態 新築住宅 導入
リビング・寝室・子供部屋
時期:2021年6月

新築住宅契約直後に決定
寝室・子供部屋二間・リビング
6畳間に4.5畳用のエアコンを
移設して活用できたエコ事例

